



もし大切な
歯を失った時！
そして健康な食、
笑顔のために！

歯科技工士は歯科チームの
歯科医師や歯科衛生士とともに
全力で健康な歯を取り戻す
お手伝いをする歯科医療専門技術者です



公益社団法人
日本歯科技工士会
JAPAN DENTAL TECHNOLOGISTS ASSOCIATION



2005年（平成17年）、天皇皇后両陛下御臨席のもと、創立50周年記念大会が盛大に開催されました。



公益社団法人日本歯科技工士会ホームページ

公益社団法人 日本歯科技工士会とは

公益社団法人 日本歯科技工士会（日技）は、1955年（昭和30年）に創立以来60年以上を数える国家資格（厚生労働大臣免許）を有する歯科技工士による唯一の全国組織です。

歯科医師、歯科衛生士と連携、協力して良質な歯科医療を確保するため、生涯研修制度による技術の向上や歯科技工士の労働環境改善などへ向けた事業に取り組んでおり、患者さんへより良い歯科補てつ物等を作成、提供するための活動を行っている団体です。

安心して安全な歯科医療のために、歯科医師、歯科衛生士、歯科技工士、患者さんのすべてが歯科補てつ物（入れ歯やかぶせ物）等の委託過程、作成過程及び含有成分などに関する必要な情報を共有できる仕組みがトレーサビリティです。

皆さんは歯科技工士という歯科医療専門技術者がいることをご存じですか？

あなたが歯医者さんに通ったとき、あなたの歯を作る歯科技工士がいます。

そんな歯科技工士のことを一度主治医の先生に聞いてみてください。

公益社団法人 日本歯科技工士会は、患者さんへより良い歯科補てつ物等を提供し、皆さんの健康と社会の発展に貢献していくため、さらに存在感、責任感のある歯科技工士となるための活動を行っています。



公益社団法人

日本歯科技工士会

JAPAN DENTAL TECHNOLOGISTS ASSOCIATION



歯科技工士は歯科医療専門技術者として
見えにくい存在でした。

トレーサビリティの時代だからこそ、
もっと聞いて、見て、知ってください。
歯科技工士のこと。



Q 歯科技工士って どんな仕事ですか？

A 人間にとって食べものを美味しく食べることは生きるために大切なことですが、虫歯になったり、万が一大切な歯を失ってしまった時、患者さんの症状に合った歯科補てつ物（入れ歯やかぶせ物）等を歯科医師の指示を受けて作成、修理、加工（「歯科技工」と言います）するのが歯科技工士の仕事です。

患者さんとお会いすることの少ない職業ですが、患者さんのお口の健康回復を願い、良質な歯科補てつ物等を作成しています。

Q 歯科衛生士とは どう違うのですか？

A 歯科衛生士は、歯科予防処置、歯科診療補助及び歯科保健指導などを行う、医科で言う看護師さんです。

歯科技工士は、歯科医師の指示を受けて歯科補てつ物等を作成する歯科医療専門技術者です。最新の知識と技術を常に学び、オーダーメイドで患者さんの歯科補てつ物等を作るスペシャリストです。

Q 歯科医師とはどんな 関係なのですか？

A 歯科医師の指示を受けて、患者さんのために良質な歯科補てつ物等を作成しています。つねに歯科医師や歯科衛生士とコミュニケーションをとりながら専門技術を発揮しています。

身近なものに
何も知らなかったわ。



Q & A

教えて！
歯科技工士って
どんな仕事？

Q 歯科技工士は 国家資格？

スゴイ！
国家資格なのね。



A 歯科技工士は、国民歯科医療のために歯科医療専門技術者として「歯科技工士法」で認められた国家資格（厚生労働大臣免許）です。

患者さんへ良質な歯科補てつ物等を提供するため、歯科技工技術や歯科医療に関する知識もレベルアップさせることが求められています。

Q 歯科技工士の資格は どうすれば取れるの？

A 歯科技工士の資格（免許）を取得するには、厚生労働大臣が実施する歯科技工士国家試験に合格しなければなりません。

国家試験を受験するには、文部科学大臣や厚生労働大臣の指定した歯科技工士学校、養成所を卒業すること等が必要です。教育機関の大半は2年制ですが、4年制大学、2年制短期大学、3年制の昼夜間部等もあり、全国に53校あります（2016年4月現在）。

Q 歯科技工士は どんな場所で活躍 しているのですか？

A 歯科補てつ物等の作成は非常に専門性の高い技術が必要で、歯科医師と歯科技工士以外の方が携わることは法律（歯科技工士法）で禁じられています。

歯科技工士の活躍の舞台はいろいろとあります。

歯科技工所

歯科医師からの指示（委託）を受けて歯科補てつ物等を作成する場所です。歯科技工士が一人で作業する形態から多くの歯科技工士が勤務する形態まであります。

歯科診療所

皆さんご存知のように、歯が痛くなった時等に治してもらう所です。歯科医師、歯科衛生士とともに歯科診療所の中で働いています。

病院

歯科大学附属病院や歯科を設置する総合病院に勤務する歯科技工士もいます。歯科補てつ物の他に顔面や顎など機能回復のための特殊な補てつ物の作成も担当します。

歯科器材、材料メーカーなど

歯科材料や歯科器材の開発、製造、販売をしている会社です。歯科技工士としての知識や技術を生かして、研究開発部門や営業部門、サービス部門などで働いています。

教育機関

歯科技工士に必要な知識と技術を習得し、国家試験の受験資格を得るための歯科技工士学校、養成所で教職員として働く歯科技工士もいます。

海外での活躍

日本の歯科技工士教育や歯科技工技術の高さは世界的に有名です。外国によっては歯科技工士の資格制度がない国もありますが、多くの国で日本人歯科技工士が活躍しています。





Q 歯科技工ってどんな技術なのですか？

A 歯科補てつ物作成等の作業を「歯科技工」と言います。髪の毛一本でも入ると違和感のあるデリケートなお口の中に入る歯科補てつ物等を作るため、繊細さが必要とされます。

国家試験に合格し、歯科技工士免許を持たなければ「歯科技工」を行うことはできません。また、解剖学的知識、機能的知識も必要となり、美的センスも問われる専門技術です。

Q 歯科技工士が手がける歯科補てつ物はどんなもの？

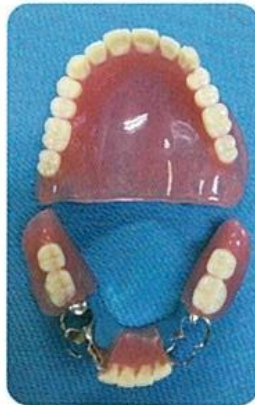
※歯科技工士が手がける仕事の一部を紹介しています。

A

義歯（入れ歯）

義歯には、総義歯（総入れ歯）と部分床義歯（部分入れ歯）があります。

総義歯は自分の歯を全て失ったときに作る入れ歯で、部分床義歯は自分の歯が残っているときに作る入れ歯です。



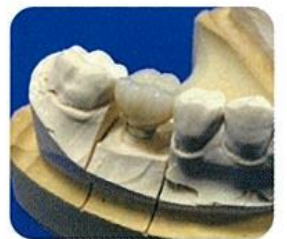
ジルコニアクラウン

金属を使わず、セラミックス（陶器材料）のみで作成するクラウンです。天然歯に近い色調再現が可能です。



インプラント

歯の抜けた顎の骨に直接人工歯根を埋め込み、その上に人工の歯を固定する治療方式をインプラントと言います。



クラウン、ブリッジ

クラウンとは、虫歯の治療などで歯を削った部分に被せる歯（差し歯やかぶせ物）のことです。

ブリッジとは、抜けた歯の両端の歯を土台にして、橋（ブリッジ）を架けるように被せる歯のことです。



歯医者さんで
たことあるけど
間違った治療には
大抵聞かれない
切な技術なんです
ね。



Q & A

なるほど！
歯科技工って
こんな技術なんだ。

聞いてみました。
活躍している
歯科技工士の声

VOICE



現場で活躍する女性歯科技工士さんに 仕事のこと、将来のこと… いろいろ聞いてみました。

歯科技工士を目指した きっかけは？

昔からもの作りが好きで、これからの時代は手に職をつけた方がよいと家族に勧められて、歯科技工所を開業している知り合いの方に話を聞いたのがきっかけです。

主な仕事の内容を 教えてください。

CAD/CAM (※) を使用した歯科補てつ物の作成です。

歯科医療機関から送られてきた石膏模型をもとにパソコン操作でかぶせ物（クラウン）等のデザインを行い、大型ミリングマシン（切削加工を行う機械）の操作や完成した歯科補てつ物の調整を行っています。

※CAD/CAM とは、コンピューターを利用して、設計から製造工程を自動化しようとする技術。

歯科技工について 思うことは？

歯科技工士が作成する歯科補てつ物等は患者さん一人一人のためのオーダーメイドで、同じものは2つとありません。責任は重大ですがその分やりがいを感じます。

すごく誇りの持てる仕事だし、女性にとっても歯科技工士は、これからもとても魅力ある職業だと思います。

大変なことと楽しいこと、 嬉しいことを教えてください。

歯科技工士となって何年経っても、歯の形や噛み合わせのデザイン等常に学ぶことがたくさんあります。 ➔

デザインは歯科技工士の技術や知識、経験が問われるので、いつまでも勉強です。自分が患者さんだったらという気持ちでいつも仕事をしています。

最も楽しく嬉しいと思う時は、患者さんが私の作った歯でニッコリ笑っていただいた時です。だって、患者さんが失ったモノを私自身の手で再現できるのですから（笑）。

将来の夢はなんですか？

いろんな仕事を任せてもらえ、自信を持って歯科補てつ物等を作れるようになり、後輩にもシッカリ教えられるようになりたいですね。

プライベートでは、世界中いろんな国へ旅行に行って、充実した生活をしてみたいです。

夢は、現役歯科技工士として定年退職を迎えることです。イイエ!! 生涯現役ですネ（笑）。そのためにも、誰からも頼られる歯科技工士になりたいです。

若い歯科技工士さんの
強い声、頼もしいですね。



PROFILE

橋下 瞳さん

プロフィール

28歳 歯科技工士歴8年

歯科技工所勤務 サブマネージャー

趣味：パソコン他 IT 関係、旅行



公益社団法人

日本歯科技工士会

JAPAN DENTAL TECHNOLOGISTS ASSOCIATION

◎歯科技工士に関するお問い合わせは、
下記またはホームページのお問い合わせフォームをご利用ください。

〒162-0846 東京都新宿区市谷左内町 21-5

TEL : 03-3267-8681 FAX : 03-3267-8650 Eメール : nichigi@info.email.ne.jp

<http://www.nichigi.or.jp>

